

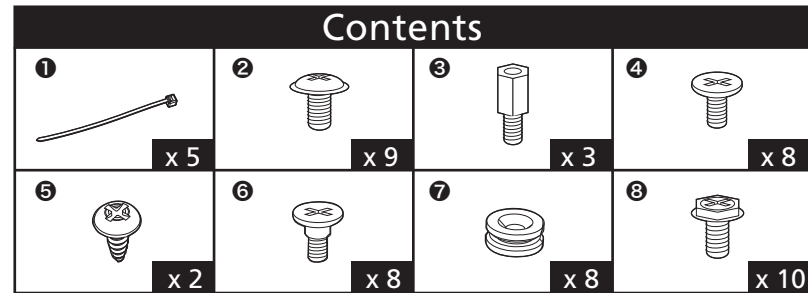
# APACHE AIR

## Gaming ATX Case

User manual  
Product Code: A-ATX09

**GB**  
**CAUTION**  
Electrostatic discharge (ESD) can damage system components. If an ESD-controlled workstation is not available, wear an antistatic wrist strap or touch an earthed surface before handling any PC components.  
**WARNING**  
Please be careful when unpacking and setting up this product as metal edges can cause injury if not handled with care.

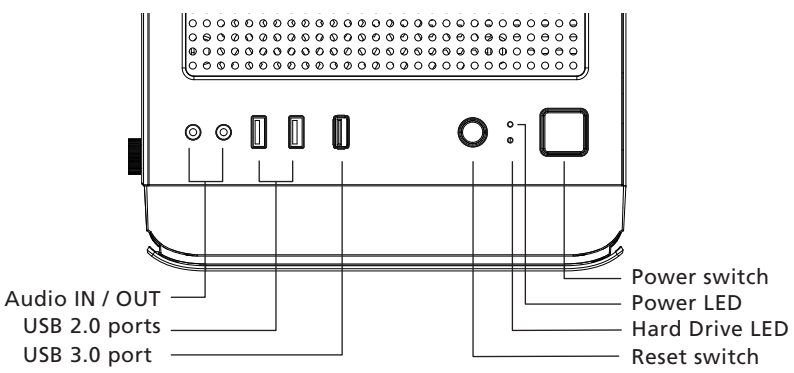
**PT**  
**CUIDADO**  
Descargas Electroestáticas (ESD) podem danificar componentes do PC. Caso não tenha uma bancada específica disponível, utilize uma pulseira anti-estática ou toque uma superfície aterrada antes de manusear qualquer componente.  
**ATENÇÃO**  
Por favor tenha cuidado ao desembalar e montar este produto, as extremidades de metal podem machucar, caso o mesmo não seja manuseado com cuidado.



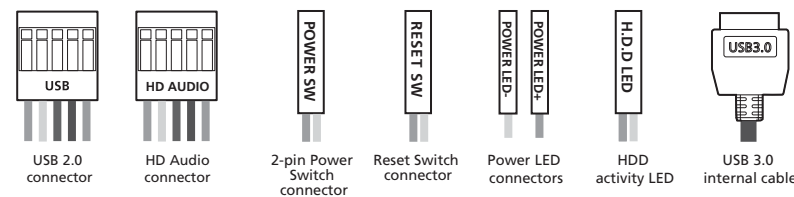
**GB**  
1 Cable ties 2 Motherboard screws 3 Motherboard standoffs  
4 3.5" HDD screws 5 HDD tray screws 6 2.5" SSD rubber pad screws  
7 2.5" SSD rubber pads 8 PSU / PCI backplate screws

**PT**  
1 Abraçadeiras 2 parafusos para placa-mãe 3 Espaçadores para placa-mãe  
4 parafusos para HDD 3.5" 5 parafusos da bandeja HDD  
6 Parafusos de almofada de borracha SSD de 2,5" 7 Almofadas de borracha SSD de 2,5" 8 Parafusos para PSU / PCI

### Top Panel



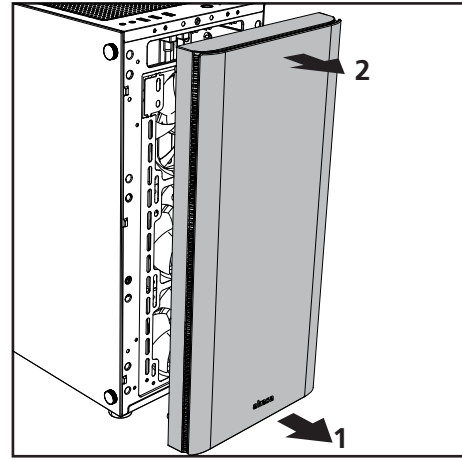
### Internal cable connectors



**GB**  
Connect the case internal cable connectors to the corresponding motherboard headers.  
**NOTE** : If the connectors are not apparent on the board consult your motherboard manual. Connecting the panel to the wrong headers may result in motherboard damage.

**PT**  
Conecte os cabos internos do gabinete, nas entradas correspondentes da placa-mãe.  
**NOTA** : No caso das entradas não estarem marcadas na placa-mãe, consulte o manual da mesma. Conectar os cabos numa entrada errada, pode danificar a placa-mãe.

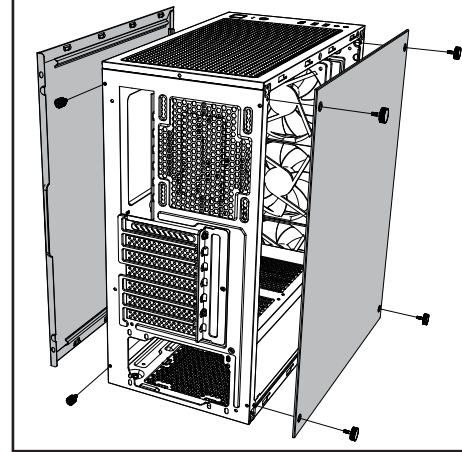
### Front panel removal



**GB**  
Remove the front panel by gently pulling the bottom first, then the top.

**PT**  
Remova o painel frontal puxando a parte de baixo primeiro, em seguida a parte de cima.

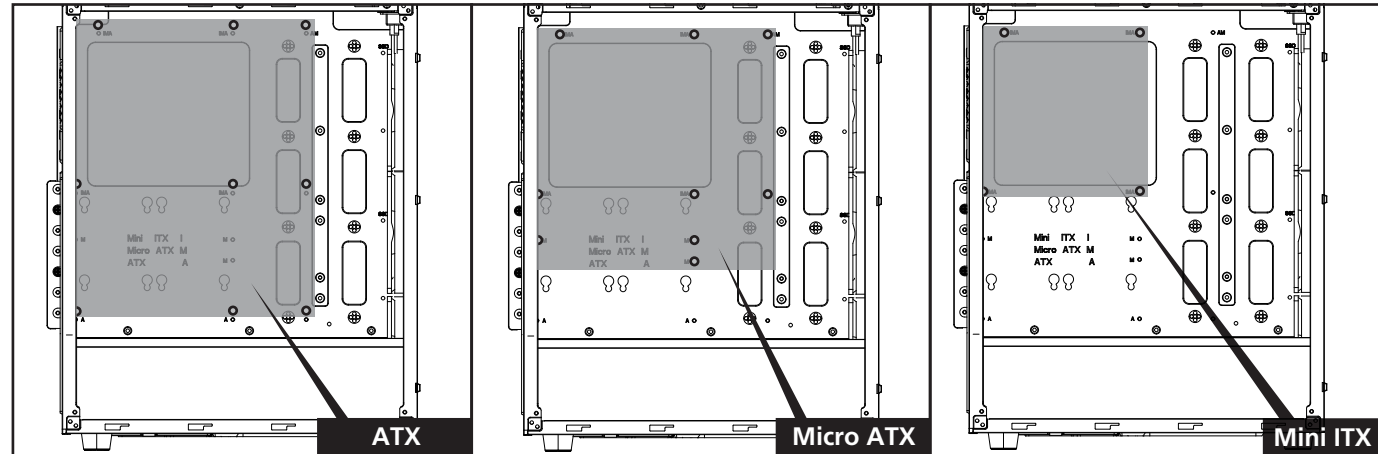
### Side panels removal



**GB**  
Remove both side panels by undoing the thumbscrews and pulling the panels towards the rear.

**PT**  
Remova as laterais soltando os parafusos (pode ser com as mãos) e puxando as laterais para trás.

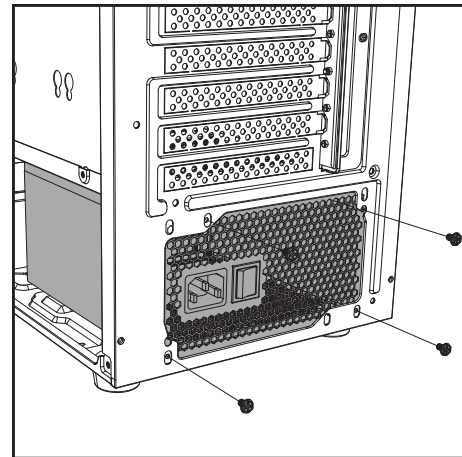
### Motherboard



**GB**  
Place the motherboard in the correct position, align the holes and secure it by using motherboard screws.

**PT**  
Coloque a placa-mãe na posição correta, alinhando-a com os furos e fixe-a com os parafusos.

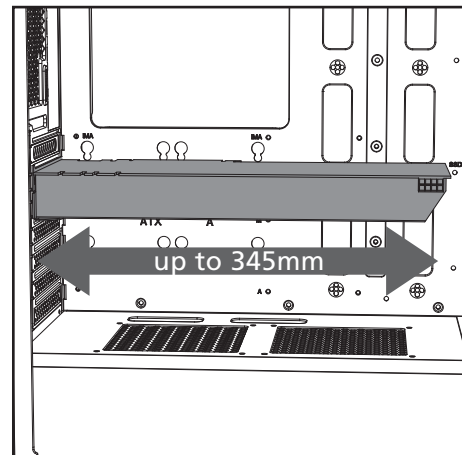
### PSU



**GB**  
Insert the PSU into its position and secure with PSU screws.

**PT**  
Encaixe a fonte de alimentação na posição correta e fixe-a com os parafusos.

### Graphics cards

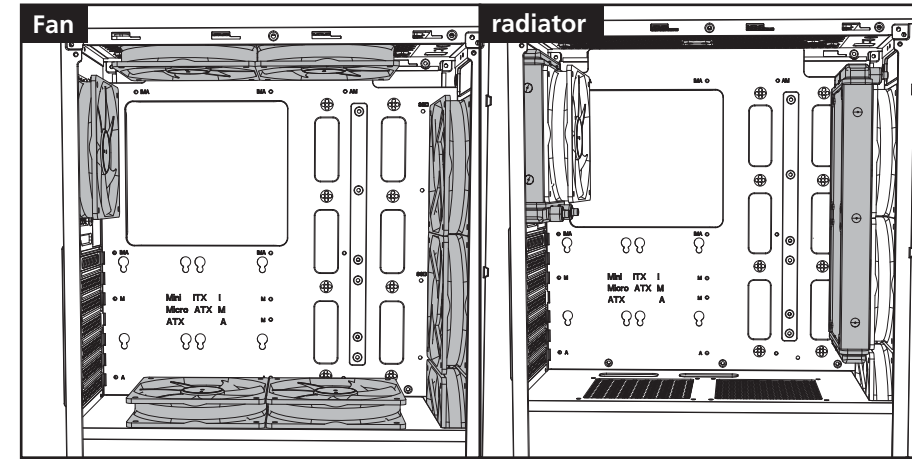


**GB**  
Remove the corresponding PCI backplate before installing the graphics card, secure with the PCI backplate screw.

**PT**  
Remova o backplate PCI do slot correspondente que será utilizado na placa-mãe para instalação, encaixe a placa de vídeo e fixe com o parafuso.

### Installation

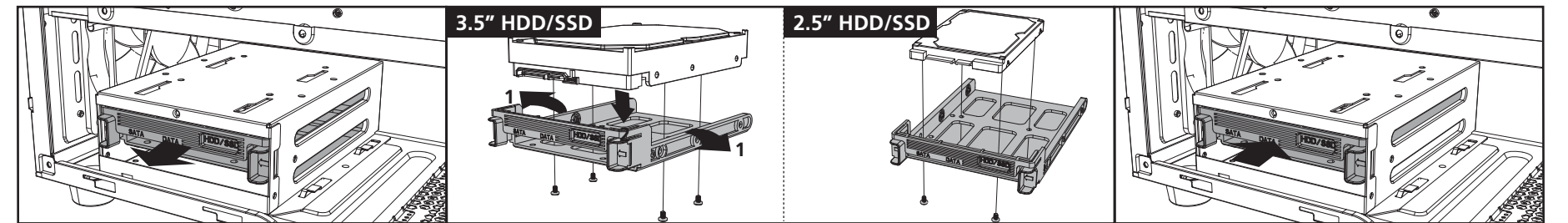
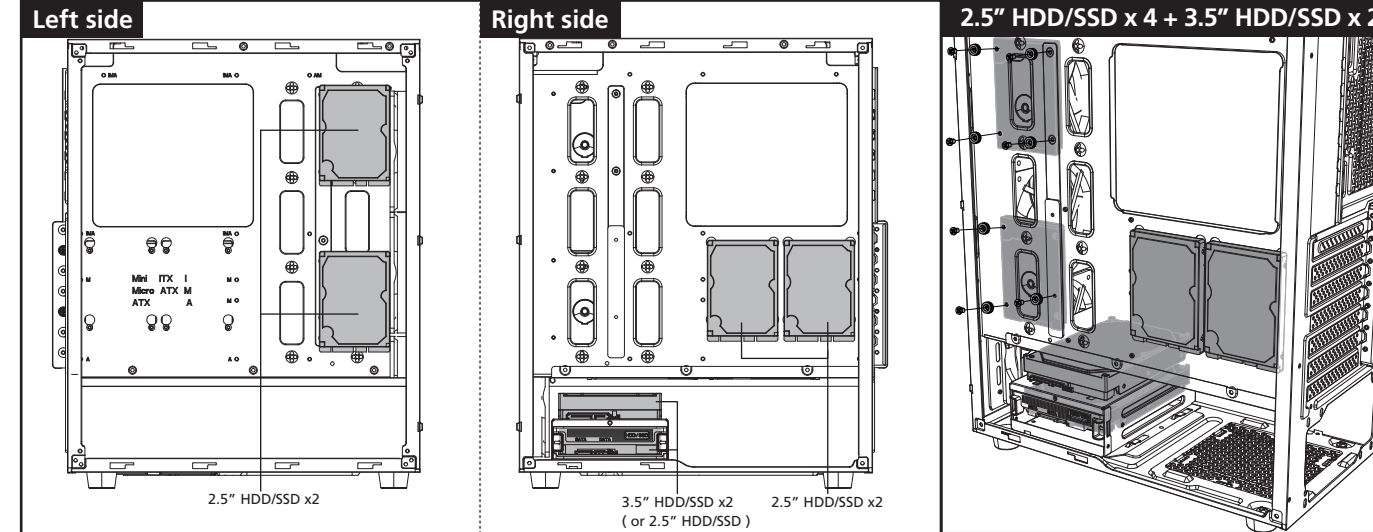
#### Cooling system support



**GB**  
Fasten the fan or radiator to the top, front, or rear of the case.

**PT**  
Fixe os ventiladores ou o radiador do water cooler na parte superior, frontal ou traseira do gabinete.

#### HDD



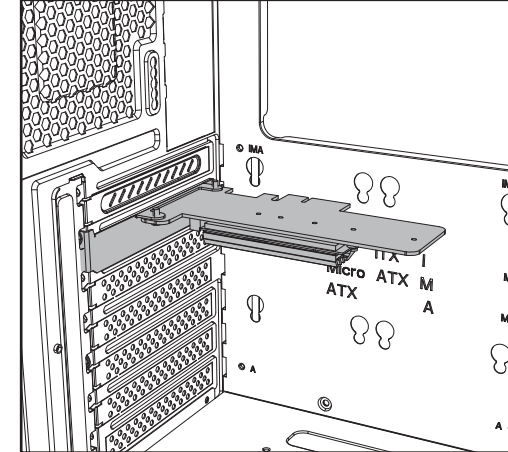
**GB**  
**HDD mounting hole**  
Place the HDD/SSD in the correct position, align the holes and secure it by using the HDD screws.

**HDD tray**  
Slide the tray out from the HDD cage. Secure the 2.5" HDD/SSD on to the tray with the HDD screws or the 3.5" HDD with the screw-less mounting clip. Slide the tray back into the HDD cage.

**PT**  
**Furo de fixação do HDD**  
Coloque o HDD/SSD na posição correta, alinhe a furação e fixe-o utilizando os parafusos para HDD.

**Bandeja do HD**  
Deslize a bandeja para fora do compartimento do disco rígido, prenda o HDD/SSD de 2,5" na bandeja com os parafusos ou use o clipe de montagem sem parafusos para HDD de 3,5". Deslize a bandeja de volta ao compartimento.

#### PCIe / PCI / AGP cards



**GB**  
Remove the corresponding PCI backplate for the add on card, install and secure with the PCI backplate screw.

**PT**  
Remova o backplate PCI com o slot correspondente que será utilizado na placa-mãe para instalação da placa. Instale a placa e fixe-a com os parafusos para PSU / PCI.